

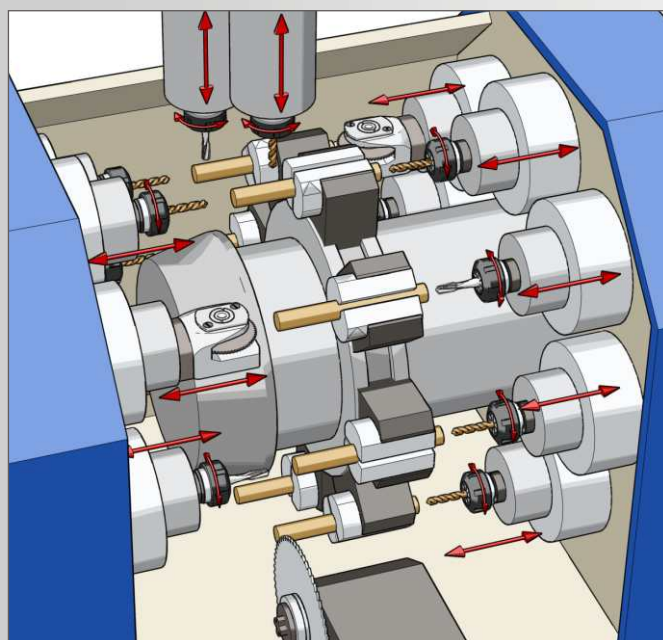


precisione, velocità, profitto



WOLF

Wolf Maschinenbau AG



MACCHINE A TRASFERTA

Macchine a trasferta per la lavorazione da matassa o da barra, progettate per grandi produzioni con tempi ciclo molto ristretti (fino a 140 pezzi/minuto).

Le macchine della linea TSM 280, grazie alla vasta gamma delle differenti operazioni di lavorazione, sono molto flessibili.

L'applicazione di diversi utensili, così come la possibilità di regolare la velocità dei mandrini di lavoro, conferiscono a questo modello una posizione Leader nel mercato.



TSM 280 con caricatore automatico di barre

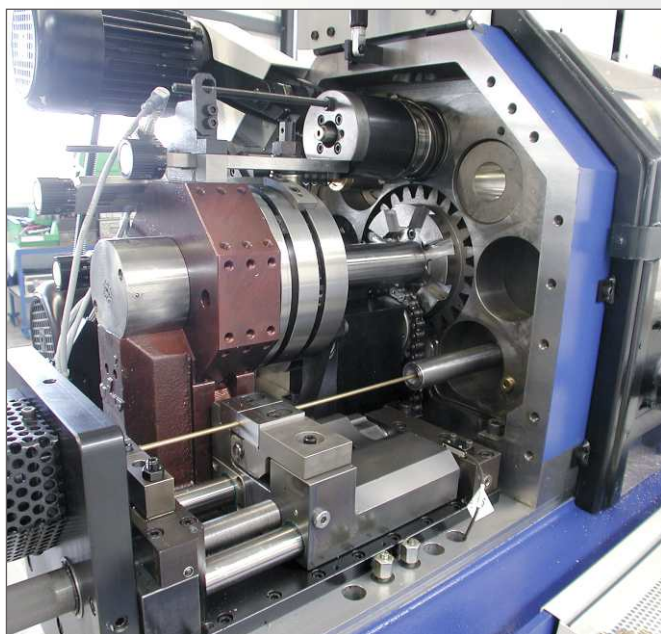
TSM 280

produzione di piccoli pezzi in grandi quantità

CARATTERISTICHE TSM 280

Per le sue caratteristiche costruttive ed operative la TSM 280 è una delle più versatili macchine da produzione nella classe dei torni automatici da filo.

Frutto di una moderna progettazione, la macchina è costituita da un robusto basamento, con aree di lavoro molto ampie e di facile accesso, che consentono oltre a lavorazioni su pezzi lunghi fino a 200 mm, un facile e rapido cambio di utensili, ed il possibile impiego di teste a rullare, a pelare, a filettare con pettini, a barenare etc., in tutte le stazioni.



- Gran numero di unità, sia assiali che radiali.
- Pratica intercambiabilità e modularità delle unità, poichè risultano sempre automaticamente in centro
- Sistema di azionamento delle unità con cammes a settori di pratica realizzazione, facilmente sostituibili in quanto montate su un tamburo con due semplici tasselli Sistema di gestione delle funzioni della macchina a PLC
- Chiusura delle morsette mediante cilindri idraulici
- Rotazione del disco portamorsetti in 0,3 sec., indipendentemente dal tempo ciclo
- Bloccaggio meccanico del disco tramite otturatore idraulico
- Gli impianti di refrigerazione, idraulico e di raccolta trucioli, ricavati all'interno del basamento stesso, rendono la macchina molto compatta, sia che l'alimentazione del materiale avvenga con caricatore di barre o con raddrizzatore idraulico.



Esempio di alcuni particolari prodotti su TSM 280

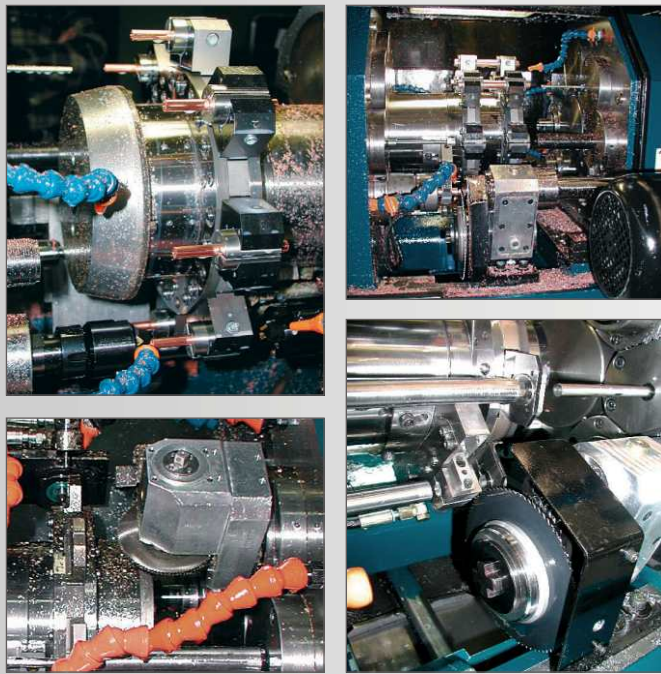


TSM 280

TSM 280T macchina a trasferta per la lavorazione di tubi



CARATTERISTICHE TSM 280T



La serie TSM 280T è stata progettata per la lavorazione di tubi su tre lati.

Possono essere lavorati tubi da $\varnothing 1$ mm a $\varnothing 13$ da bobina fino a un $\varnothing 26$ mm da barre, come anche pezzi di lunghezza da 1 mm a 200 mm (240 mm)

Con la combinazione del caricatore di barre Wolf, sono realizzabili capacità di produzione fino a 140 pezzi al minuto.

Per la lavorazione di particolari molto complessi viene realizzata la TSM 280 CNC, che permette la gestione a controllo numerico della corsa delle unità, garantendo così massima flessibilità nella programmazione della lavorazione.

La macchina da filo WOLF TSM 280 viene fornita equipaggiata per la produzione del particolare richiesto dal cliente e pronta all'uso.



Esempio di alcuni particolari prodotti su TSM 280T



TSM 280T

SPECIFICHE TECNICHE WOLF TSM 280

Sistema di controllo	PLC o CNC
Diametro del materiale:	
Standard massimo dal filo	10 mm acciaio / 12 mm ottone
Standard massimo dalla barra	22 mm
Lunghezza dei pezzi lavorati a seconda del tipo di macchina:	
Versione base	80 mm
Versione speciale con regolazione variabile lunghezza	200 mm
Disco di bloccaggio pezzi:	
Numero di posizioni di bloccaggio/stazioni	8
Accuratezza della divisione	± 0,01 mm
Pressione di bloccaggio regolabile	60 bar
Tempo di rotazione fisso	0,3 sec
Numero di unità di lavorazione:	
Su un solo lato	7
Su entrambi i lati	14
Unità trasversali totali	3
Corse di lavorazione ed avanzamenti rapidi con segmenti standard:	
Massima corsa, standard	40 mm
Velocità mandrino	400-9600 g/min
Capacità pezzi prodotti:	
regolabile	da 2 a 100 pezzi/min
Capacità di foratura:	
Su acciaio inox	Ø 8 mm
Su metalli non ferrosi	Ø 12 mm
Capacità di filettatura:	
Su acciaio inox	da M1 a M12
Su metalli non ferrosi	da M1 a M16
Unità idraulica:	
Pressione operativa regolabile	da 30 a 80 bar
Equipaggiamento elettrico:	
Potenza media richiesta per unità	0,75 KW
Volts	380 V
Frequenza	50 Hz
Potenza massima assorbita	15 KW
Alimentazione materiale:	dal filo, con caricatore, con vibratori
Dimensioni (circa):	1700 x 800 x 1350 h
Peso (circa):	1600 Kg

Tutte le specifiche sono soggette a possibili cambiamenti senza preavviso



precisione, velocità, profitto

- 7 + 7 unità orizzontali max
- 4 unità trasversali max
- Indexaggio tavola: 0.3 sec.
- 8 stazioni tavola
- velocità mandrini 9600 g/min
- Corsa unità 40 mm
- Lunghezza massima pezzi lavorabili: 80/200 mm
- Diametro del materiale da filo: matassa: 12mm tramite caricatore: 22 mm



Agente di zona:

utimac

Via Cristoforo Colombo 4 - 10070 Robassomero (TO)
Tel. (+39011) 924-1451 - Fax (+39011) 924-1192
http://www.utimac.com - email: info@utimac.com

importatore esclusivo

www.utimac.com